



우편고객센터

우편 업무 전반에 대한 전화 및 채팅 상담, 민원 처리 업무 등을 수행하고 있으며, 우편서비스 이용고객 상담 경험을 활용하여 우체국 직원 대상 고객만족도 향상 교육 및 마케팅 활동을 지원함으로써 우편서비스 향상에 기여하고 있습니다.



- | | | | |
|--|--|---|--|
| 국내·국제우편 상담업무
· 국내/국제 우편제도 안내 및 우편물 배송조회
· 챗봇 및 채팅예약상담 연계 무중단 상담 서비스 | 국내·국제우편 민원대응
· 모바일 기반 국내/국제 우편물 손해배상 전담
· 국제우편 행방조사 | 우편서비스·쇼핑상품 접수/안내
· 우체국소포/EMS 접수
· 우체국소포 주문 접수
· 우체국소포 상품 안내 | 우편서비스 품질 향상
· 우체국 대상 CS컨설팅 수행
· 우정인재개발원 연계 우체국/우정청 대상 고객만족도 향상 교육 |
|--|--|---|--|

☎ 우편고객센터(1588-1300) / 인터넷우체국(www.epost.go.kr)

다양한 채널로 국민과 소통하는 우수공공기관 고객센터



우체국 전자우편 서비스

고객이 데이터를 제공하면 전문제작센터에서 우편물로 만들어 배송하는 ONE-STOP 우편서비스입니다.



우체국 전자우편 기관연계 서비스

기업이 우정사업본부와 연결된 전산망을 통해 디지털화된 정보를 접수하면, 전문제작센터에서 우편물로 제작해서 수취인에게 배달하는 지자체·기관·법인 전용 우편서비스

- | | | | |
|--|--|---|--|
| 고객 이용 편의성
출력, 봉입 등 고객의 우편물 제작업무 경감 | 운영 비용 절감
제작인력, 장비 등 운영 비용 절감 | 우편 다양성 확보
고객 니즈에 맞춘 다양한 유형의 우편물 제작 가능 | 업무 효율 증가
제작 및 배달결과 제공으로 업무 효율 증가 |
|--|--|---|--|
- 전자우편 연계 서비스 상담 ☎ 02-2036-0557

생활정보홍보우편 서비스

자영업자 또는 기업의 상품홍보를 위한 광고물(광고 전단, 카탈로그, 쿠폰북 등)을 고객이 원하는 형태의 우편물로 제작해 수취인에게 배달하는 ONE-STOP 맞춤형 홍보 우편서비스입니다.



- | | | | |
|--------------------------------------|---|-------------------------------------|-------------------------------------|
| 전국 지역 주소 추출
다양한 공공 빅데이터 보유 | 전문 우편 제작
제작부터 발송까지 ONE-STOP 서비스 | 저렴한 우편요금
일반우편요금에 추가 할인 적용 | 고효율 타깃 광고홍보
비회원 유치, 매출 증대 |
|--------------------------------------|---|-------------------------------------|-------------------------------------|
- 전국 모든 우체국 / 인터넷우체국(www.epost.kr) / 제작상담 ☎ 02-2036-0543

우정문화상품

고객이 원하는 내용과 이미지를 우표, 엽서, 카드에 담아 특별한 날 & 행사기념, 마케팅 홍보, 역사적 사료로 활용할 수 있는 세상에 단 하나뿐인 고객맞춤형 우편상품을 선보이고 있습니다.



- | | | |
|--|---|---|
| 나만의 우표
실제 사용할 수 있는 우표에 고객이 원하는 이미지를 넣어 제작하는 세상에서 단 하나뿐인 우표 | 맞춤형 엽서
우편엽서에 발송인, 수취인 이름과 함께 고객이 원하는 사진, 기업 로고, 광고 등의 이미지와 문구를 인쇄해 발송까지 대행해 주는 통합 우편서비스 | 부가상품
고객이 원하는 사양으로 행사·기관·상품 등을 홍보할 수 있는 고객 맞춤형 우편상품 제작 |
|--|---|---|
- 전국 우체국 / 인터넷우체국(www.epost.kr) / 제작 상담 ☎ 02-2036-0843

우정문화

일상 속에서 우표·편지 등을 경험하며 발생하는 소통가치를 예술·문화·교육 콘텐츠를 통해 국민이 향유할 수 있도록 다양한 활동을 운영 및 지원하고 있습니다.



- | | | | |
|--|--|---|---|
| 우정문화사업
www.poisis.net
우정문화 확산을 위한 장학 및 교육, 편지쓰기공모전 및 우표전시회 개최 | 우표박물관
www.stampmuseum.kr
서울중앙우체국에 소재한 우표박물관은 우표의 역사 외 각종 전시 콘텐츠 및 체험 프로그램을 제공 | 한국우표포털
stamp.epost.go.kr
대한민국 우표 관련 정보를 한눈에 볼 수 있는 우표 전문 포털사이트 | 우체국과 사람들
www.postnews.kr
1946년 창간하여 80여 년간 한국우정사업의 발자취를 담은 정보소식지 |
|--|--|---|---|

우정문화사업 협업상담 ☎ 02-2036-0836 / 영상콘텐츠 제작 상담 ☎ 02-2036-0827

우체국 쇼핑

지역경제 활성화를 위해 1986년 시작된 공공 온라인 쇼핑몰로서 전국 각지에서 생산된 우리 농·수·축산물들을 전국의 3,300여 우체국과 협업하여 소비자들에게 안전하게 공급하고 있습니다.

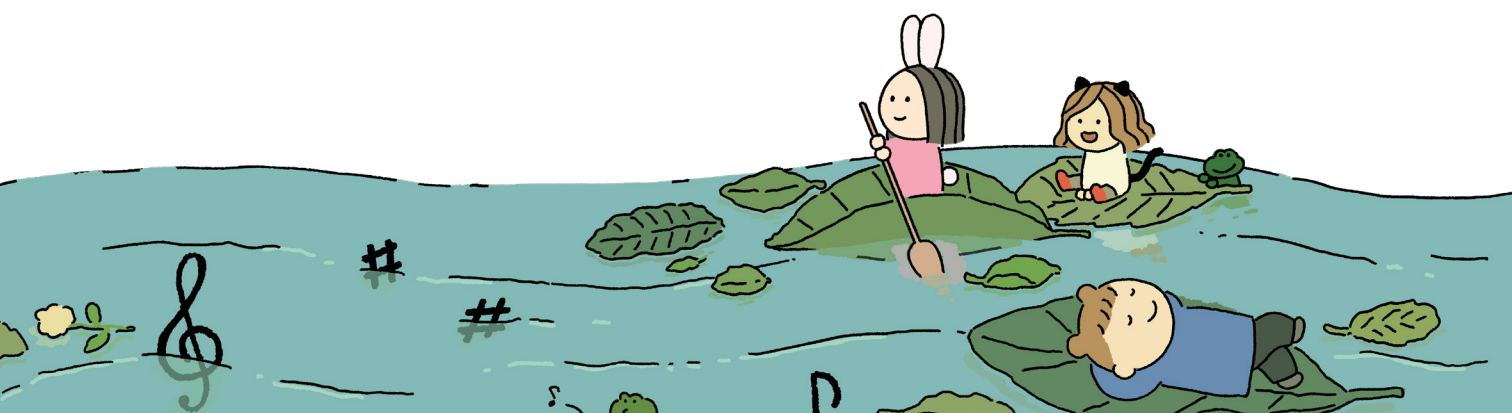
- | | | |
|---|--|--------------------------|
| 지역 생산자 & 소상공인 판로 확대
공공에서 운영하는 국내 최초의 통신판매서비스로 다양한 공공기관, 지방자치단체와 협업하며 지역 생산자 및 소상공인의 새로운 판로 확대에 기여 | 전국 120여개 기관과 협업
공공 15개/지자체 106개 약 700억원 거래액 달성 | 연간쇼핑 매출 약 2,300억원 |
|---|--|--------------------------|
- 우체국쇼핑몰(https://mall.epost.kr) 또는 모바일 앱

전자상거래지원센터

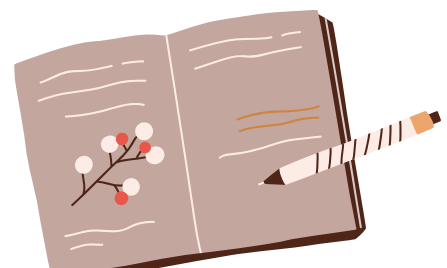
전국 각지의 우수상품 발굴에서부터 상품등록, 판매까지의 전자상거래 전 과정을 ONE-STOP 서비스로 지원



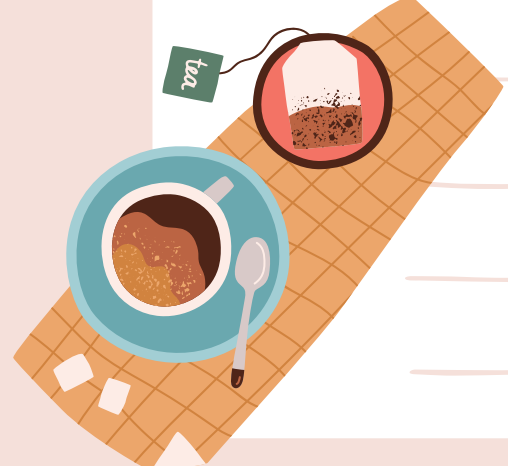
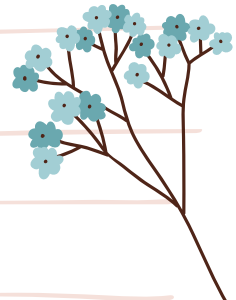
- | | | |
|--|--|--|
| 법인영업
02-2036-0661
다량구매, 직원선물, 판촉용품 등 제안 | 공공기관/지자체
02-2036-0657
농·수·축산물 판로지원 공공지자체 협업 | Live방송
042-723-3437
라이브방송을 통한 상품 판매 |
|--|--|--|
- 제휴 판매 채널: kakao, G, BIXION, 11, U, dacom, SKT



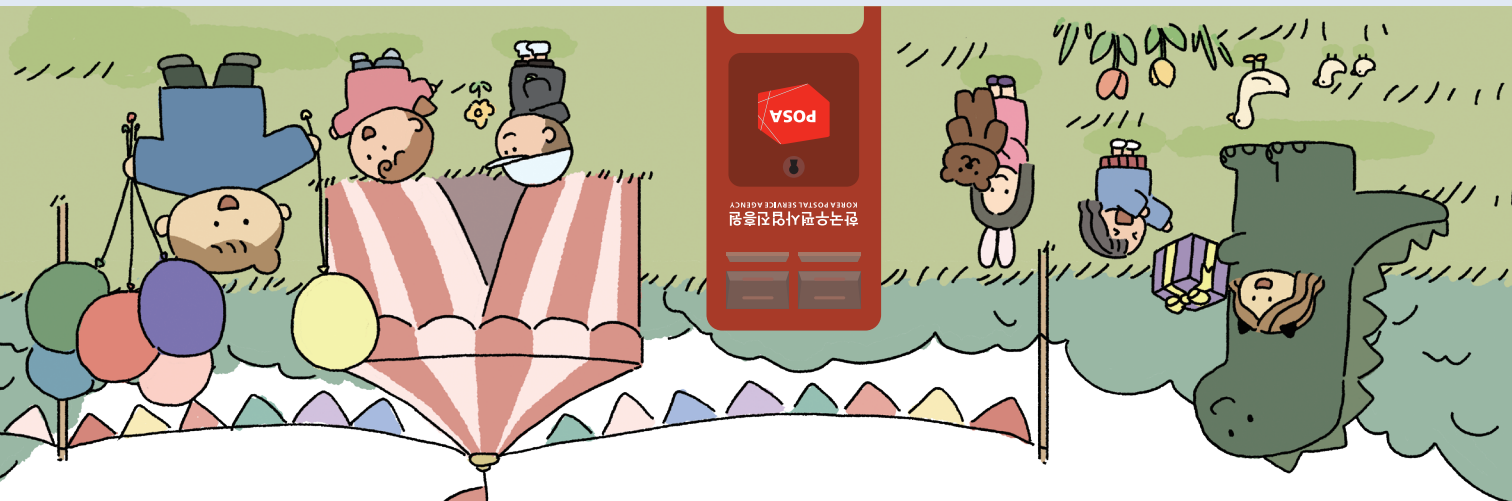
Lined writing area with horizontal lines for text.



Lined writing area with horizontal lines for text.



Lined writing area with horizontal lines for text.



이날 기념 특별 공표
100년 기념 특별 공표